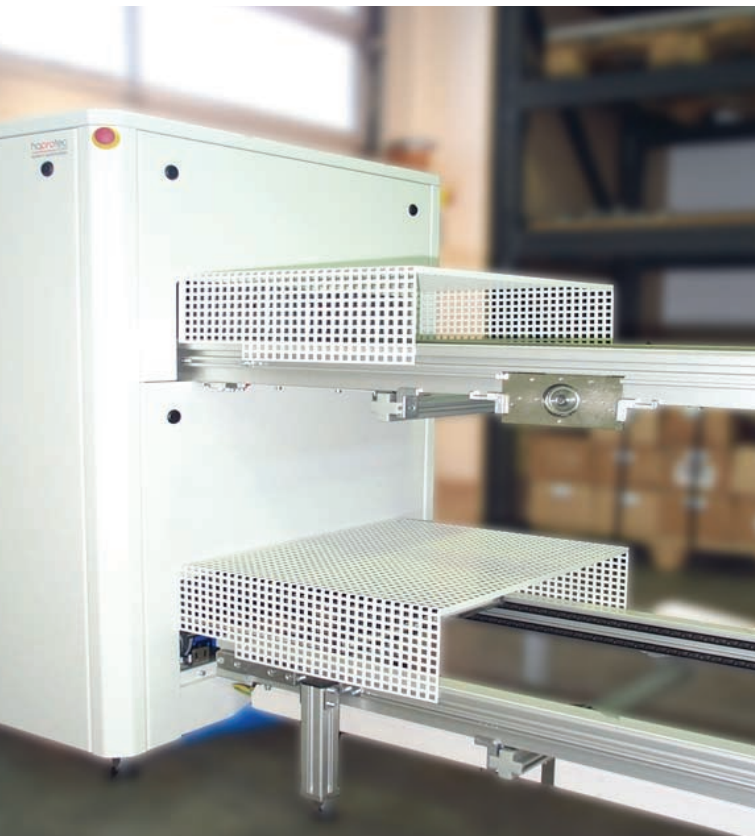


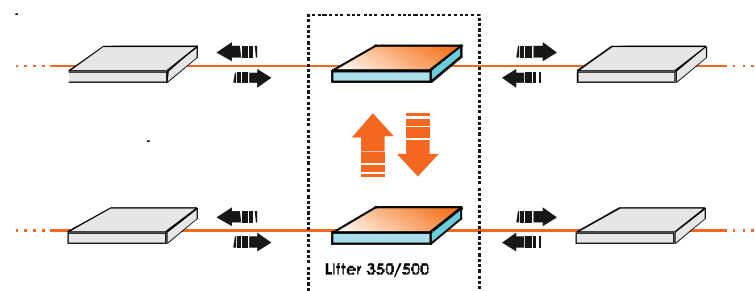
Lifter 10-500 / 600



Der Lifter wurde als Ergänzung bestehender Transfersysteme verschiedenster Hersteller entwickelt. Die Ausschleusung auch unterschiedlichster Flachbaugruppen und Werkstückträger sorgt für einen flüssigen und erschütterungsfreien Hub in alle Richtungen. Die Karreefunktion im vertikalen Umlauf lässt neue Gesamtlösungen zu.

Eigenschaften

- Erschütterungsfreier Transport von Baugruppen
- Maßanpassung an bestehende und Fremdsysteme
- Freie Verwendung für Platinen, Masken, Werkstückträger
- Komplette Einhausung
- Werksbreiteneinstellung bis 500 mm
- Platz für vertiefte Werkstückträger oder Masken
- Eigene Steuerung, Einbindung in übergeordnete Not-Aus Funktion
- Verfahrbares Transportgewicht bis 30 kg

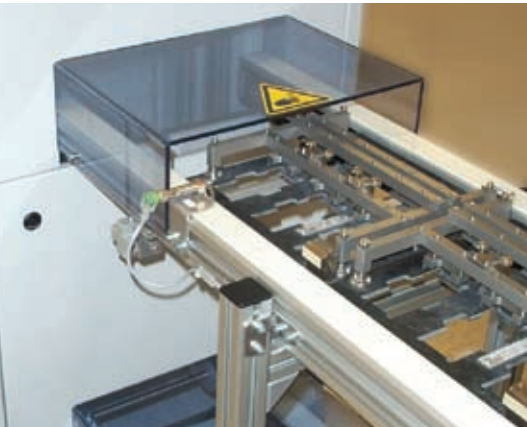


Die Baugruppe wird durch den Lifter bereits vereinzelt und kann vom Transfersystem durch den Liffereinzug übernommen werden. Eine weitere Baugruppe wird mittels Stopper angehalten. Der Lifter verfährt in die gewünschte Höhe und gibt die Baugruppe frei. Sobald die Baugruppe komplett den Lifter verlassen hat, verfährt dieser wieder in die Ausgangsposition.

Optionen

- Durchgangslifter
- Reinraumtauglich
- Breitenverstellung frei einstellbar
- E-Schnittstelle nach SMEMA
- Schnell- Liffunktion mit Rampensteuerung
- Sonder Ein- und Auslaufhöhen
- Lichtvorhang

Lifter 10-500 / 600



Außenkonturen

H x B x T = 1270 x 870 x 720 mm

Anschlussdaten

Pneumatikschlauch	10	mm
Verbrauch bei 10 Takten/min	10	l/min
Spannungsversorgung	3x400	Volt AC
Frequenz	50	Hz

Technische Daten

Baugruppenhöhe (max.)	120	mm
Baugruppenlänge (max.)	100- 600	mm
Baugruppenbreite (min- max.)	100- 500	mm
Ein- und Auslasshöhe unten (min)	225	mm
Ein- und Auslasshöhe oben (min – max.)	850 – 1100	mm
Maximales Hebe- und Transportgewicht	30	kg
Freiraum Baugruppe nach oben	120	mm
Freiraum Baugruppe nach unten	30	mm

